

Lightroom keyworddatabas för fåglar

Den baserar sig helt på

## **Holarktisk Fåglar, version 2**

<http://www.pheromone.ekol.lu.se/hollistsv.html>

Sammanställt av Roine Karlsson för Lightroom

[www.roine.nu](http://www.roine.nu)

## Hämta själva databasen

Databasen ägs och tillhör <http://www.pheromone.ekol.lu.se/hollistsv.html>

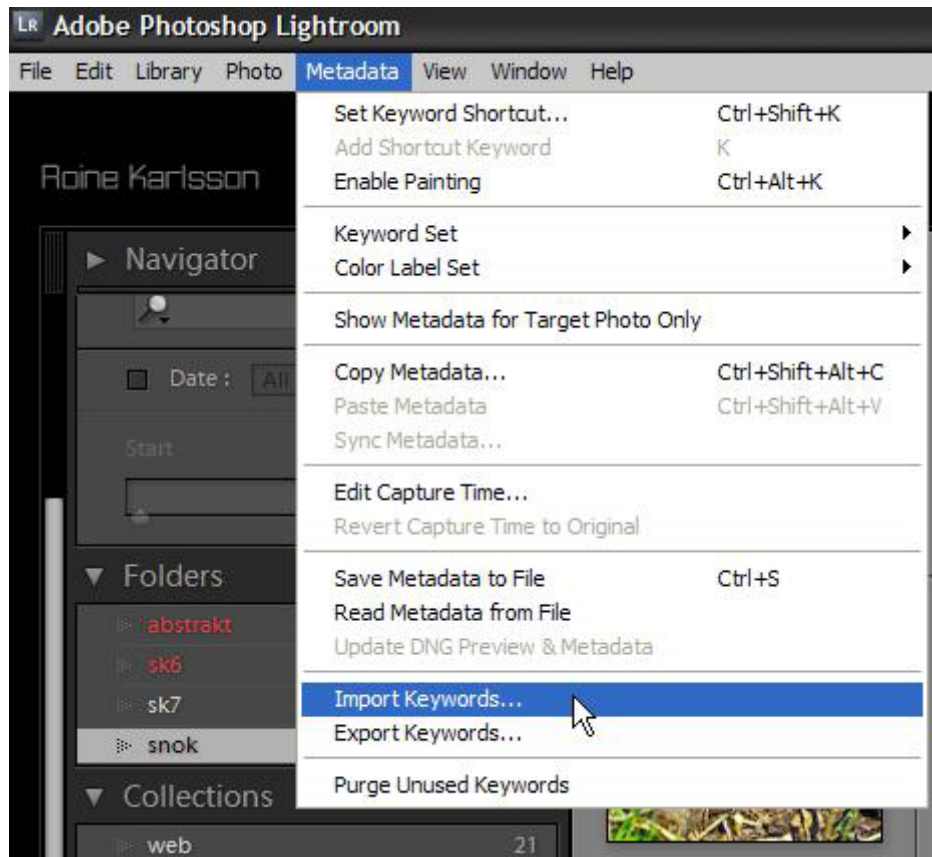
Där, längs ner på sidan finns länk för att hämta databasfilen.

[http://www.pheromone.ekol.lu.se/faglar\\_arter\\_skarp.zip](http://www.pheromone.ekol.lu.se/faglar_arter_skarp.zip)

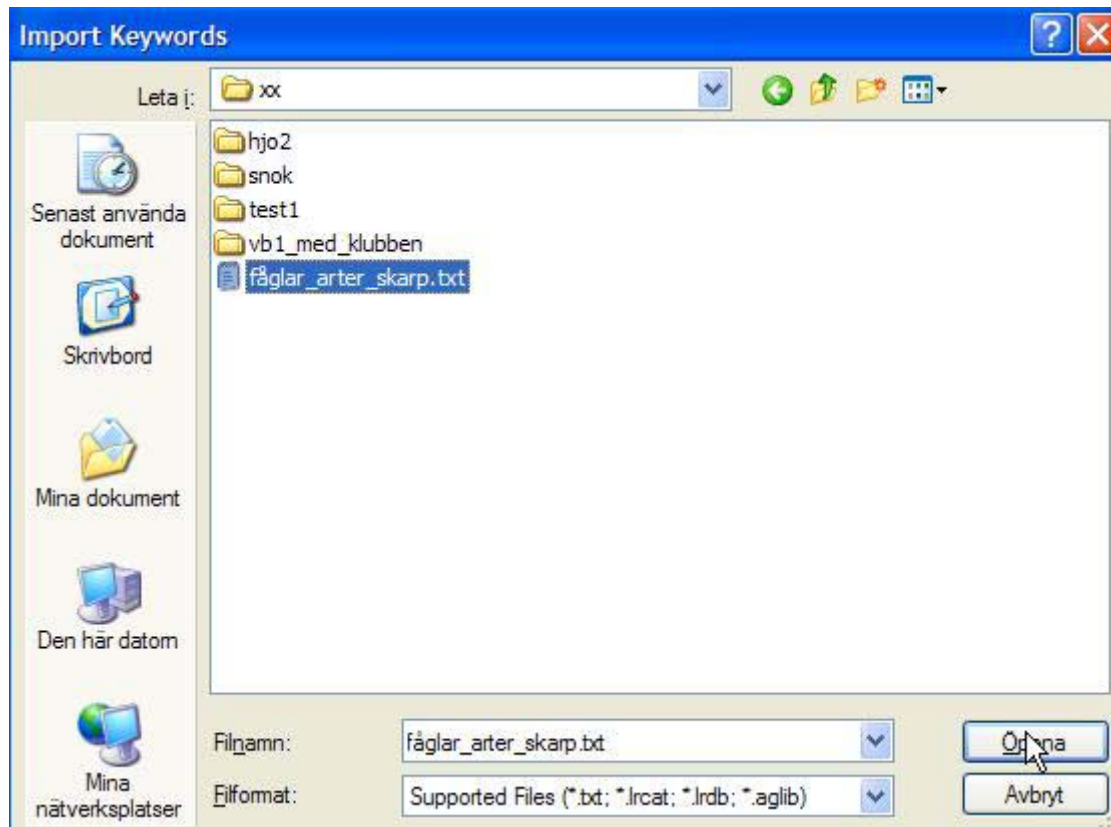
Den skall sen packas upp och installeras, se nedan.

Tänk på att det ligger mycket arbete bakom denna databas och den får inte spridas eller ”kapas” utan Ni får länka till <http://www.pheromone.ekol.lu.se/hollistsv.html> så Erling får kredit för sitt arbete.

## Importera databasen

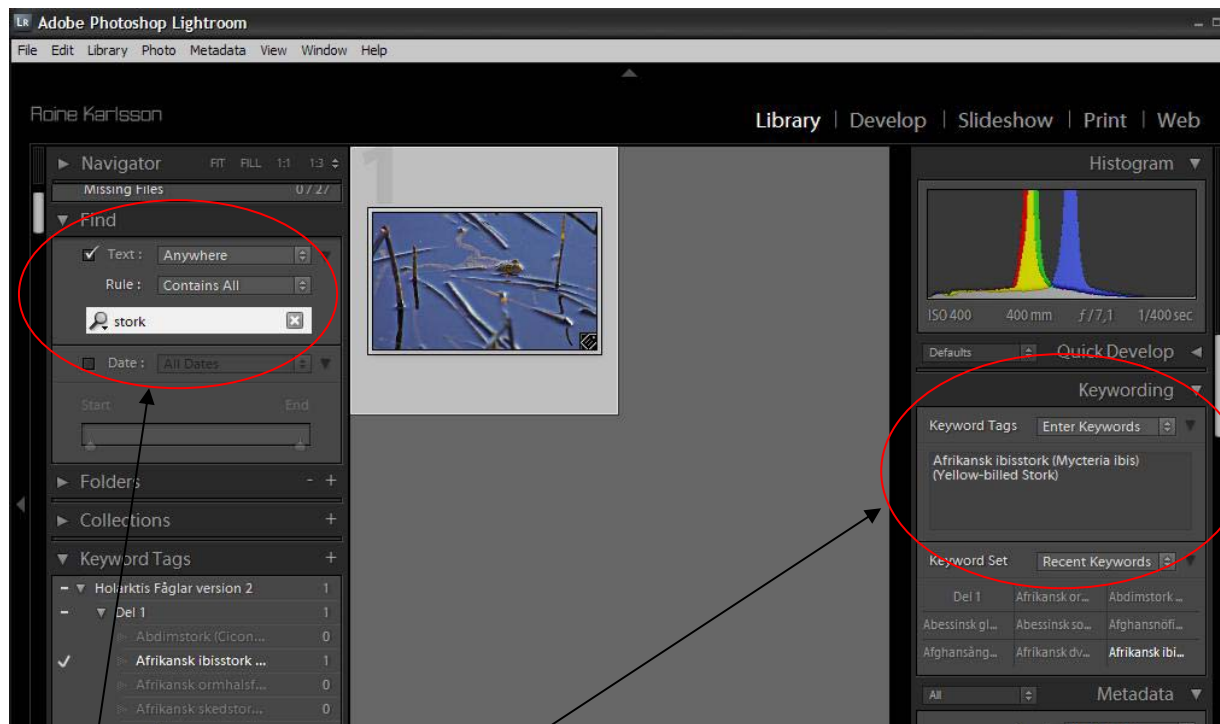


Det är enkelt importera databasen. Välj enligt bilderna.



Sök reda på databasfilen Ni laddat ner från nätet och tryck Öppna

## Att använda keywords



## Att tilldela keywords

**OBS att LR skiljer på versaler och gemener på ett helt idiotiskt sätt. Skall Ni lägga till Trana och skriver trana så har Ni 2 keywords i databasen sen!!**

Jag har valt att lägga svenska namnet först, sedan det vetenskapliga och engelska inom parentes på samma rad. DVS du lägger till alla 3 på en gång.

Jag skulle rekommendera, då det är mer än 2000 fåglar totalt, att man tilldelar genom att välja bilderna så de är valda, ser i högra delen under Keywording börja skriva fågelnamnet, då föreslår LR resten. Tex **Lä** så kommer alla som börjar på Lä upp, stega med pilarna o välj med TAB, annars blir det konstigt, se tipsen i slutet.

Ett tips kan vara att sen kopiera in Keywordsträngen i Metadatat så får Ni även dessa med i tex WEB galleriet under varje bild.

## Att söka med hjälp av keywords

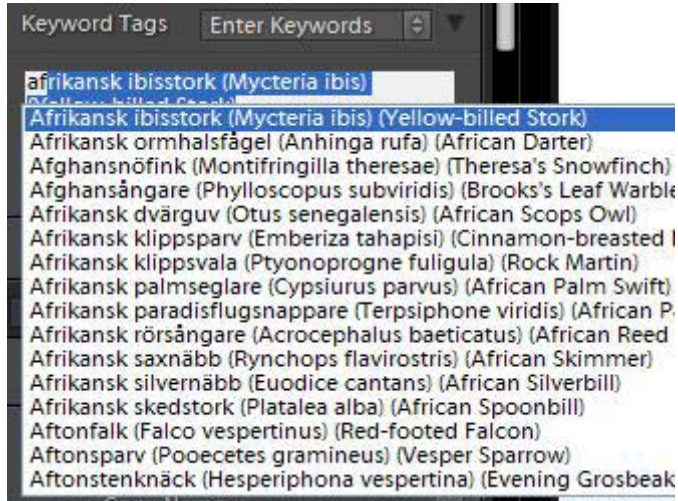
Du kan söka på hela eller delar av keywordsträngen. Se inställningarna ovanför "Stork", viktigt med att sökvillkoren Anywhere och contains all. Sen finns flera tillägg i sökningen. Skall utveckla lite tips sen.

## Att underhålla databasen

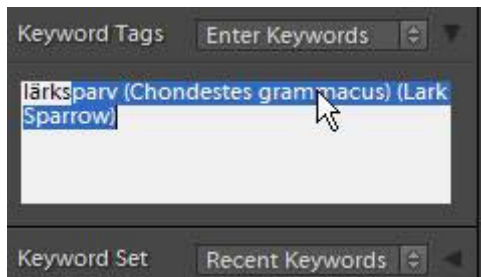
Ni måste själva lägga till och ändra. Det är inte tillrådligt ta bort databasen och importera igen, då kan redan taggade bilder förlora sina keywords. Så håll ett öga på <http://www.pheromone.ekol.lu.se/hollistsv.html> och den ändringshistorik som finns där.

## Tips

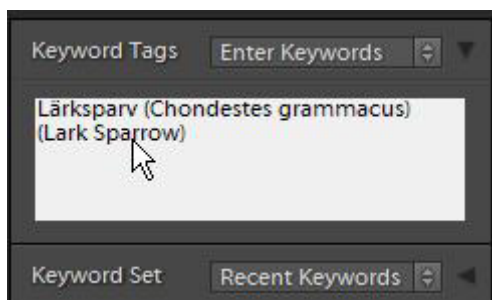
Tilldela nyckelord genom att skriva i högra delen har en del klara fällor, men är praktisk. Du slipper leta rätt på ordet i den långa listan till vänster.



Här har jag skrivit **af** då dyker alla som börjar på af upp, vill du nu stega själv går inte det med musen, men pil ner funkar. Välj med **RETURN**. OBS att muspekaren inte får stå i det vita fältet heller, då blir det ingen lista.



Lär skrev jag **lärks** och LR föreslår det enda som matchar, nu måste du trycka TAB, annars skapar du ett nytt keyword med litet (gement) l.



Om du trycker **TAB** blir inledningen versal.